

МАГНИТНАЯ ФИЛЬТРАЦИЯ

МФВИ

КОМПАКТНЫЕ ВЫСОКОЭФФЕКТИВНЫЕ МАГНИТНЫЕ ФИЛЬТРЫ

Шлифовальные, хонинговочные и доводочные процессы ■ Станки с ЧПУ ■ Финишные отделочные операции
■ Прокатка и волочение ■ Резка металла ■ Системы охлаждения и теплообмена ■ Промышленная мойка узлов и деталей ■ Очистка смазки тормозных систем прессов ■ Трансмиссии и двигатели ■ Очистка буровых растворов ■ Заточка инструмента ■ Защита насосов ■ Закалочные ванны ■ Жидкие рабочие среды промышленного оборудования ■ Автомобилестроение ■ Строительство ■ Авиастроение ■ Военная промышленность ■ Переработка отходов ■ Гидравлика ■ Очистка индустриальных масел ■ Транспорт ■ Турбины ■ Очистка воды ■ Рудная промышленность ■ Прокатное производство ■ Очистка СОЖ

Магнитные фильтры МФВИ предназначены для очистки жидких рабочих сред от магнитных и слабомагнитных загрязнений в различных отраслях промышленности. Картриджи на основе современных редкоземельных магнитов системы NdFeB гарантируют высочайшее качество очистки.

ОБЩИЕ ХАРАКТЕРИСТИКИ

Назначение: очистка жидких сред

Подключение: в линию или by pass

Способ очистки: ручной

Материал корпуса: AISI 304



МАГНИТНАЯ ФИЛЬТРАЦИЯ

МФВИ

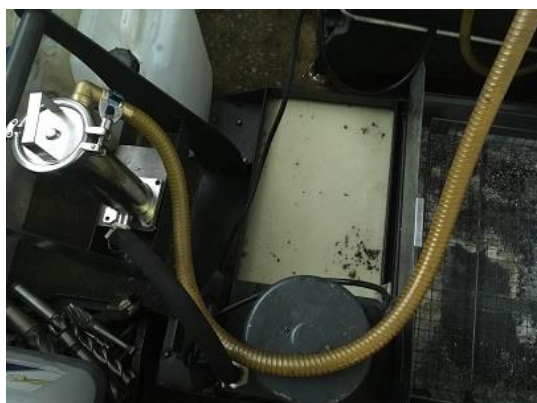
КОМПАКТНЫЕ ВЫСОКОЭФФЕКТИВНЫЕ МАГНИТНЫЕ ФИЛЬТРЫ

Шлифовальные, хонинговочные и доводочные процессы ■ Станки с ЧПУ ■ Финишные отделочные операции
■ Прокатка и волочение ■ Резка металла ■ Системы охлаждения и теплообмена ■ Промышленная мойка узлов и деталей ■ Очистка смазки тормозных систем прессов ■ Трансмиссии и двигатели ■ Очистка буровых растворов ■ Заточка инструмента ■ Защита насосов ■ Закалочные ванны ■ Жидкие рабочие среды промышленного оборудования ■ Автомобилестроение ■ Строительство ■ Авиастроение ■ Военная промышленность ■ Переработка отходов ■ Гидравлика ■ Очистка индустриальных масел ■ Транспорт ■ Турбины ■ Очистка воды ■ Рудная промышленность ■ Прокатное производство ■ Очистка СОЖ

ТЕХНИЧЕСКИЕ ХАРАКТЕРИСТИКИ

Температурный диапазон: 0°C до +80°C

Параметр	Модель			
	МФВИ-50	МФВИ-100	МФВИ-250	МФВИ-500
Производительность вода и СОЖ, л/мин	70	150	250	500
Производительность масло, л/мин	до 35	до 75	до 125	до 250
Количество магнитных систем	1	3	3	6
Напряжённость магнитного поля на поверхности магнитной системы, гаусс	10 000	10 000	10 000	10 000
Шламоёмкость (максимальная), кг	1	3	4,5	9
Присоединение, наружная резьба, G	3/4'	1'	1 1/2'	2'
Вес, кг	4,5	9	15	25
Максимальное рабочее давление, бар	6	6	6	6
Размеры, мм	Основание 90x90, высота 350, мм	Основание 135x135, высота 350, мм	Основание 135x135, высота 450, мм	Основание 170x170, высота 550 мм



Очистка СОЖ